

Presentación Bases Concuriales
Buses Eléctricos Antofagasta

red Antofagasta
de Movilidad



Acuerdo de París (firmado el 2016)

Meta 2030:

- Reducir en 30% emisiones GEI

Meta 2050:

- Reducir en 70% emisiones GEI



Alianza por la Ambición Climática (creado el 2018, COP25)

Meta 2050:

- Alcanzar la carbono neutralidad



Estrategia Nacional de Electromovilidad

Meta 2040:

- 40% de vehículos particulares eléctricos.
- 100% transporte público eléctrico.



ENERGÍA 2050 POLÍTICA ENERGÉTICA DE CHILE

Política Nacional Energética

Meta 2025:

- 20% de generación por ERNC (2013)*

Meta 2040:

- Matriz 100% descarbonizada**

Meta 2050:

- 70% matriz energías renovables (2015)***

* Ley 20.698

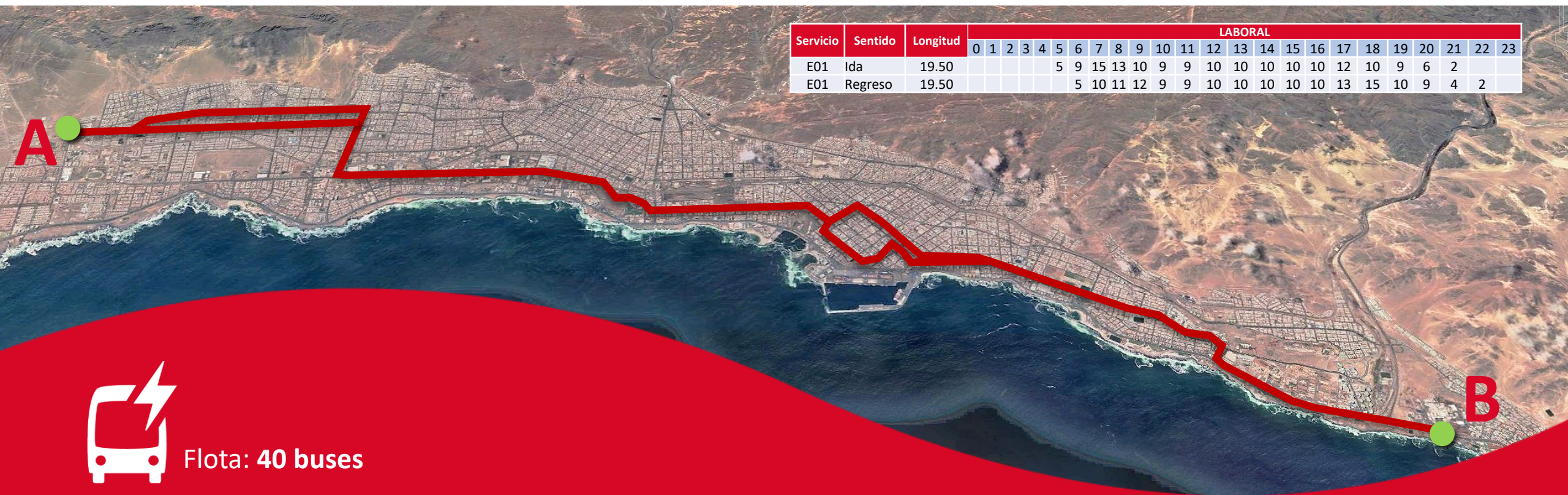
** Compromiso NDC (2020)

*** Política Energética 2050

Resolución N° 45/2020 DTPR

ESTABLECE PERÍMETRO DE EXCLUSIÓN DE LA LEY N° 18.696, PARA LA OPERACIÓN DE BUSES ELÉCTRICOS EN LA COMUNA DE ANTOFAGASTA, DETERMINA ÁREA GEOGRÁFICA DE APLICACIÓN DEL MISMO, APRUEBA CONDICIONES DE OPERACIÓN, APRUEBA BASES ADMINISTRATIVAS DE CONCURSO Y HACE LLAMADO AL MISMO.

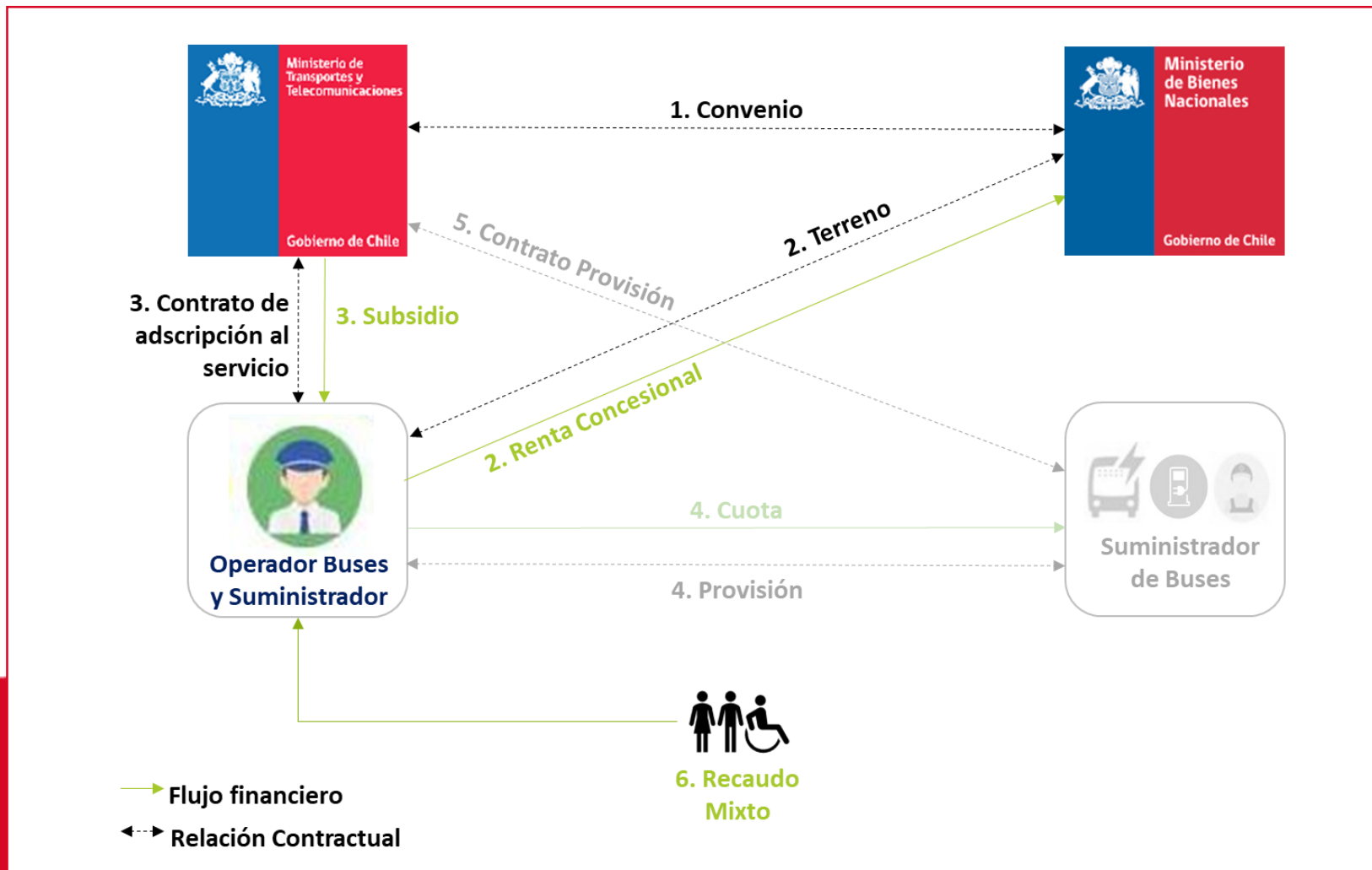
Servicio entre La Chimba Alto (A) y el Campus Coloso de la Universidad de Antofagasta (B), pasando por el centro de la ciudad, en un trazado de aproximadamente 20 kilómetros de longitud por sentido.



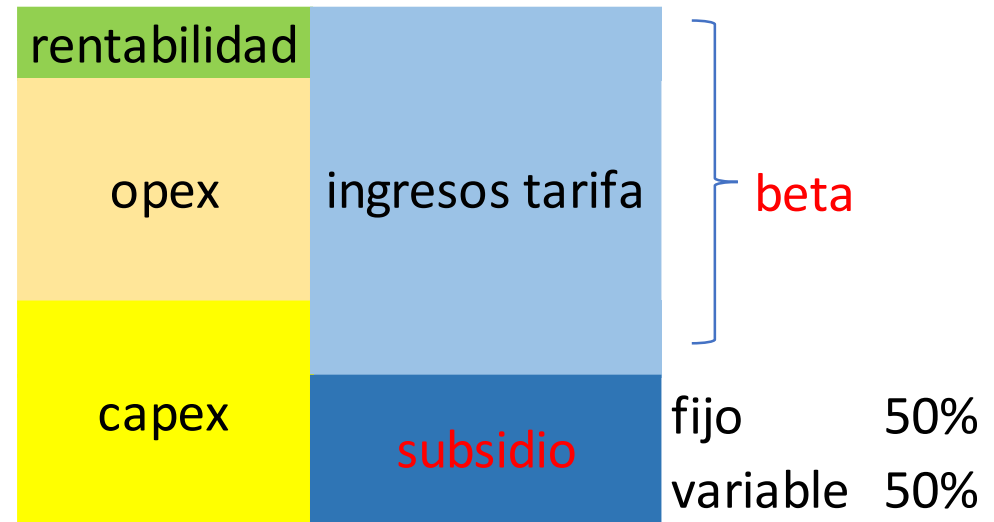
Servicio	Sentido	Longitud	LABORAL																							
			0	1	2	3	4	5	6	7	8	9	10	11	12	13	14	15	16	17	18	19	20	21	22	23
E01	Ida	19.50						5	9	15	13	10	9	9	10	10	10	10	10	10	12	10	9	6	2	
E01	Regreso	19.50						5	10	11	12	9	9	10	10	10	10	10	10	13	15	10	9	4	2	



Flota: 40 buses



- Tarifa de Inicio, corresponde a la vigente al inicio de operación en la ciudad de Antofagasta y sujeta a actualización mediante polinomio según Res 45.
- Subsidio Variable sujeto a cumplimiento operacional
 - Frecuencia
 - Regularidad
 - Puntualidad



CARACTERÍSTICAS DEL CONCURSO

- Garantía de Seriedad de la Oferta: \$3.000.000.- (boleta o póliza)
- Vigencia de la oferta: 150 días.
- Garantía de Fiel Cumplimiento de Contrato: 1600 UF (boleta o póliza)

TIPOS DE OFERTA

- Oferta Tipo A:
 - Oferente único, Operador de Transporte.
- Oferta Tipo B:
 - Oferente compuesto por Operador y Suministrador de Buses
 - Oferente puede pactar cesión de créditos entre Operador y Suministrador
 - Buses quedan afectos a Sistema
 - Suministrador de Buses permanece en el sistema independizándose del Operador de Transporte

REQUERIMIENTOS TÉCNICOS BUSES

- Buses Tipo A (entre 8 mts y 10.9 mts)
- Equipamiento a bordo:
 - Sistema GPS, AVL online
 - Recaudo Electrónico
 - Contadores de pasajeros
- Sistema Gestión de Baterías
- Diseño Estándar RED
- Accesibilidad Universal
- Aire Acondicionado
- Cargadores USB
- WIFI a bordo
- Autonomía Mínima: 170 km
- Capacidad Mínima: 40 plazas y 21 Asientos.

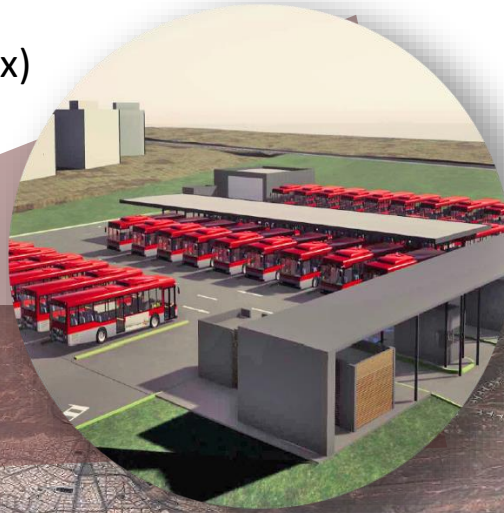
REQUERIMIENTOS TÉCNICOS BUSES



- Sistema Gestión de Baterías
- Cargadores Centro de Carga: 13 cargadores (aprox)
- Potencia Requerida: 2.6 MW (aprox)
- Carga Nocturna

REQUERIMIENTOS CENTRO DE CARGA

Se podrá disponibilizar terreno fiscal, el cual se ubica a una distancia de 10 km del centro de la ciudad, en una manzana conformada por las vías: Av. Abracita por el norte, Piritita por el oriente, 2-B por el sur y Av. Héroes de la Concepción por el poniente, todas vialidades contempladas en Plano Seccional Norte (La Chimba) ciudad de Antofagasta, específicamente en la Zona Centro Transversal Mayor.



- Oferentes podrán ser personas naturales y/o jurídicas chilenas o extranjeras
- Vigencia Contrato: 96 meses con posibilidad de prórroga de 24 meses más.
- Publicación se realizará en diario de circulación nacional y en www.dtp.r.gob.cl

ETAPA	PLAZO
Publicación del llamado a concurso	1° hito
Consultas sobre las Bases	Quince (15) días hábiles contados desde la publicación del aviso del llamado a concurso
Respuesta a las consultas	Diez (10) días hábiles contados desde el vencimiento del plazo para hacer consultas sobre las Bases
Presentación de ofertas	Treinta (30) días hábiles contado desde la publicación del llamado a concurso.
Apertura de las ofertas	El mismo día fijado como el vencimiento del plazo para presentar las ofertas
Notificación de errores u omisiones en las ofertas	Diez (10) días hábiles contados desde la apertura de las ofertas
Entrega de ofertas corregidas, si fuere necesario	Dos a diez (2 a 10) días hábiles contados desde el requerimiento de errores u omisiones, siendo el plazo exacto fijado por la Comisión de Apertura
Evaluación técnica y económica	Treinta (30) días hábiles contados desde la apertura de las ofertas
Notificación de selección	Diez (10) días hábiles contados desde el término del proceso de Evaluación Técnica y Económica
Suscripción de contrato	Quince (15) días hábiles contados desde la notificación de selección

Criterio		Criterio
Oferta Económica	Monto Mensual Subsidio	Menor Monto Subsidio Ofertado
	Factor de Aseguramiento de la Recaudación	Menor porcentaje (B%) de aseguramiento de la recaudación base de análisis
Técnico	Características del Bus Ofertado	Mayor capacidad de pasajeros y asientos por bus
	Eficiencia Energética	Menor consumo energético por kilometro y Mayor autonomía total
Incorporación de personal femenino de conducción		Mayor incorporación de personal de conducción femenino
Presentación Formal de Propuesta		Oferta cumple con todos los requisitos de forma establecidos en las bases

Red Antofagasta de Movilidad

ELECTROCORREDOR: nuevo servicio entre La Chimba Alto (A) y el Campus Coloso de la Universidad de Antofagasta (B), pasando por el centro de la ciudad, en un trazado de aproximadamente 20 kilómetros de longitud por sentido.

Demanda Potencial	Tarifa	Recaudación Anual	Total Kilómetros
16.703	\$590 adulto	Estimada	Comerciales Anuales
pax/día laboral		\$2.391.019.413	1.911.872

REQUERIMIENTOS TÉCNICOS BUSES Y CENTRO DE CARGA

- Buses Tipo A (entre 8 mts y 10.9 mts)
- Equipamiento a bordo:
 - Sistema GPS, AVL online
 - Recaudo Electrónico
 - Contadores de pasajeros
- Sistema Gestión de Baterías
- Cargadores Centro de Carga: 13 cargadores (aprox)
- Potencia Requerida: 2.6 MW (aprox)
- Carga Nocturna
- Diseño Estándar RED

MODELO CONCURSABILIDAD

- Plazo Contrato: 8 + 2 años
- Tipos de Oferta:
 - Oferente dueño buses (Oferta tipo A);
 - Oferente Cede Créditos y Afecta Buses a financista (Oferta tipo B)
- Terreno Posible bajo tuición BBNN
- Aseguramiento Recaudación: Oferente propone B%
- Adjudicación: Menor Subsidio, Menor B%,

Servicio	Sentido	Longitud	LABORAL																							
			0	1	2	3	4	5	6	7	8	9	10	11	12	13	14	15	16	17	18	19	20	21	22	23
E01	Ida	19.50						5	9	15	13	10	9	9	10	10	10	10	10	12	10	9	6	2		
E01	Regreso	19.50						5	10	11	12	9	9	10	10	10	10	10	10	13	15	10	9	4	2	



Presentación Bases Concuriales
Buses Eléctricos Antofagasta

red Antofagasta
de Movilidad